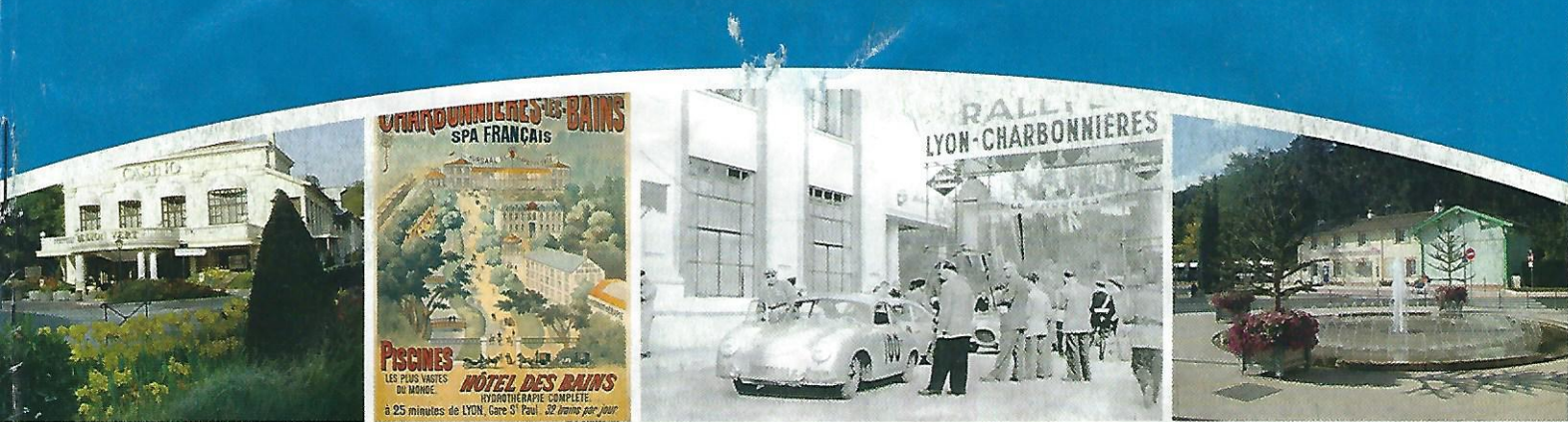


# Devant <sup>SON</sup> Vous

NUMÉRO  
121  
AVRIL 2016

Comprendre le monde qui nous entoure

magazine indépendant d'informations locales



DOSSIER

## CHARBONNIÈRES-LES-BAINS

DES COURSES D'ÂNES AU PÔLE NUMÉRIQUE,  
UN AUDACIEUX RAYONNEMENT



## Craponne Stores

- Stores intérieurs et extérieurs
- Fenêtres Alu, PVC, Bois
- Portes de garage
- Volets roulants
- Motorisation
- Pergolas
- Portails



Mon store,  
ma plus belle  
pièce à vivre



2 ter, avenue Damichon **CRAPONNE**

**04 78 44 89 27**

[www.craponnestores.com](http://www.craponnestores.com)

*Aya*

AYAhomedesign

VOS PROJETS CLES EN MAINS

- CUISINES - SALLE DE BAINS - DRESSING -
- DECORATION - ARCHITECTURE D'INTERIEUR -

CUCINE  
**LUBE**

38 Route de Brignais CD342  
69230 SAINT GENIS LAVAL  
Tél. 09 81 09 17 13

Mail: [aya.cucinelube@gmail.com](mailto:aya.cucinelube@gmail.com)

[www.ayahomedesign.com](http://www.ayahomedesign.com)



# CHARBONNIÈRES-LES-BAINS

## DES COURSES D'ÂNES AU PÔLE NUMÉRIQUE, UN AUDACIEUX RAYONNEMENT

En avril, la commune accueillera son traditionnel rallye et clôturera le mois avec une animation originale en clin d'œil à son passé. Charbonnières qui a bâti son histoire grâce aux thermes et au casino, pourrait ouvrir une nouvelle page avec la création d'un pôle numérique sur l'ancien site de la Région.



Les 22 et 23 avril prochains, les férus d'automobile suivront le mythique Lyon-Charbonnières, course qui a révélé de grands noms : Bugalski, Loeb, Snobeck. Le Groupe de recherches historiques contribue à sa manière au maintien de l'image de cette manifestation sportive, avec deux expositions sur les anciens parcours et des portraits de pilotes (1). Une autre "actu" plus singulière aura lieu samedi 30 avril.

- Plâtrerie-peinture
- Cloisons
- Menuiserie
- Pose de revêtement de sol
- Carrelage

Cyril BESNARD  
06 26 13 73 24

LYON  
RENOVATION

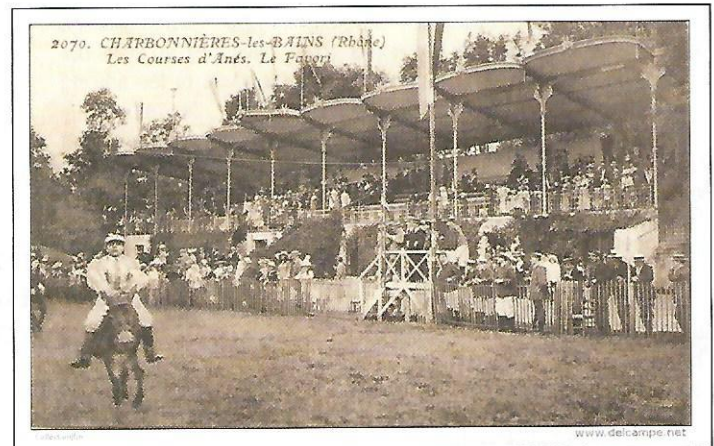
10 avenue Lamartine CHARBONNIÈRES-LES-BAINS  
www.lyonrenovation69.fr

L'Accueil des Villes Françaises (AVF) a imaginé "Trotte Cadichon, courons avec les ânes" au parc des Sports. L'idée est de relancer les traditionnelles courses d'ânes qui avaient été initiées par le docteur Girard, ancien édile de Charbonnières à la fin du XIX<sup>e</sup> siècle.

Elles se tenaient sur le site de l'actuelle salle Ste-Luce, avant que le bâtiment ne soit édifié et attirent près de 15 000 spectateurs, autant dire un véritable succès qui perdura de 1886 à 1911. Il faut dire qu'elles donnaient lieu à des situations cocasses et burlesques, il faut s'imaginer les quadrupèdes faisant des courses de trot ou sautant des obstacles.

La manifestation est aussi une manière de rendre hommage à l'âne Cadichon. La légende raconte qu'il aurait été revigoré en buvant l'eau de la source. Aussi l'abbé Marsonnat partit à la recherche de cette eau mystérieuse qui, après plusieurs analyses, s'avéra effectivement riche en substances minérales et pourvue de vertus thérapeutiques, contribuant à faire de Charbonnières une station thermale, titre obtenu en 1927.

Là aussi, le Groupe de recherches historiques s'associe à cet événement en proposant deux expositions (2), des reproductions de cartes postales et des croquis d'ânes signés Jean Coulon.



Les courses d'ânes constituaient une promenade pour les Lyonnais, en plus de la cure thermale et du casino. De mai à octobre, les curistes affluaient, jusqu'à 20 000 entre 1860 et 1910 et l'avènement du train a concouru au déferlement des touristes.

### Une ouverture du campus des métiers du numérique espérée en 2017



"Aujourd'hui, ce passé tend à s'estomper", souligne Gérald Eymard, maire en place depuis 2014, précisant que Charbonnières a une place à trouver au sein de la métropole de Lyon, qui ambitionne de faire partie des toutes premières métropoles européennes. "30% du PIB dans le monde se fait au sein de ces organisations, parce qu'il y a besoin de développer des synergies", souligne-t-il.

"Celle de Lyon est née avec ses défauts et ses qualités. Je la défends quelle que soit sa tendance politique. Elle est synonyme de renouveau".



## HISTOIRE ET PATRIMOINE



Charbonnières-les-Bains est davantage riche par son histoire que par son patrimoine bâti. Quelques éléments méritent le coup d'œil, comme les villas à l'architecture caractéristique situées avenue

Momet, en face de l'ancien site de la Région, qui ont servi de lieux de tournage, notamment pour la série télévisée Louis la Brocante. La façade art déco du garage du Méridien sur la RN7, route de Paris, reste bien conservée, ainsi que le bâtiment de la gare qui date de 1875. Le parc de la Bressonnière, les Vallons des Serre et Planches constituent d'agréables balades, ce dernier abritant 106 espèces d'oiseaux, 15 espèces de batraciens et de reptiles, 14 de mammifères. Autre lieu incontournable, le parc de Lacroix-Laval, qui appartient pour 5% à Charbonnières, 5% à la Tour-de-Salvagny et 90% à Marcy-l'Étoile. Charbonnières est avant tout marquée par deux siècles de thermalisme, ce qui a permis l'essor du village. En 1778, l'abbé Marsonnat met à jour la source dont l'eau se révélera fortement minéralisée, ferrugineuse, anti-anémique, recelant des vertus médicales. De cette découverte, naquit une activité économique prospère. Le premier établissement thermal est construit en 1845, attirant 20 000 curistes alors que la population locale n'est que de 500 habitants. Les animations se multiplient : guinguettes, courses d'ânes et le luxe est à son comble, dames en chapeaux, concours d'élégance. La gare sort de terre en 1876, elle dessert l'établissement thermal qui se situait sur le site de l'actuel casino, les hôtels poussent comme des champignons, le casino est construit en 1882, l'hippodrome en 1931, tous deux sur le territoire de La Tour-de-Salvagny. La station se médicalise, elle connaît son apogée après la Première Guerre mondiale jusqu'aux années 50. Si la source sous l'hôtel du Pavillon existe toujours, son bas débit l'a rendue inexploitable. L'établissement ferme définitivement en 1992, l'activité de rééducation fonctionnelle est alors transférée aux Iris à Marcy-l'Étoile.



À Charbonnières, le bâtiment pourtant caractéristique des années 40, à l'architecture façon Tony Garnier, a été détruit puis victime d'un incendie. Les emplacements libérés par les hôtels ont été transformés en habitations. Le casino, repris par le groupe Parfouche en 1991, a été maintenu. Toujours dans le souci de rendre la commune encore plus attractive, Georges Bassinet, directeur du casino et de la Société des eaux minérales, obtient la création du rallye Lyon-Charbonnières en 1947.



MOBILIER ET  
DÉCORATION  
OUTDOOR

OUVERT  
DU MARDI AU SAMEDI  
10h-12h30/14h30-19h00

# Jardins Héméra

48 Av Delorme • CHARBONNIÈRES

04 78 44 26 02 [jardins-hemera.com](http://jardins-hemera.com)

Le projet de campus européen des métiers du numérique sur l'ancien site de la Région pourrait conférer un rayonnement à la commune, participer au dynamisme de cette métropole lyonnaise. Le projet, présenté par le candidat les Républicains Laurent Wauquiez, avant qu'il ne remporte les Régionales, devrait



recevoir une première promotion dès septembre 2017 pour suivre une formation initiale et continue. Le politique ambitionne de faire du site la Silicon Valley, une perspective qui réjouit l'édile : "Nous rentrons dans la modernité avec un secteur porteur au niveau mondial". La réhabilitation du site de dix hectares, aux fins d'accueillir un programme immobilier de quelque 250 logements

.../...



**Garage du Méridien**  
Charbonnières & Craponne

PEUGEOT AGENT PEUGEOT-CITROËN CITROËN

Mécanique - Carrosserie - Vente VO/VN  
Réparation et pose de pare - brises et vitrage  
Vente et pose de pneumatiques

73 Route de Paris • CHARBONNIÈRES  
Peugeot : 04 72 59 12 50 • Citroën : 04 78 34 29 50



Cuisine du Marché  
Terrasse ombragée

RESTAURANT  
Cap Ouest  
TERRASSE



www.restaurant-cap-ouest.com

78 bis Route de Paris - Charbonnières-les-Bains | 04 72 38 02 87  
ACCÈS RESTAURANT PAR L'HÔTEL MERCURE LYON-CHARBONNIÈRES

Restaurant ouvert du lundi au vendredi midi et soir - Groupes : sur réservation

au bas mot, projet soutenu par Jean-Jack Queyranne, ancien président socialiste de la Région, n'est donc plus d'actualité. Face à ce projet d'envergure, les transports se doivent d'être à la hauteur. L'Ouest lyonnais, congestionné, a besoin de renforcer les modes doux, de densifier les transports en commun, qu'ils soient plus efficaces et réguliers, la route de Paris mériterait d'être réhabilitée. La poursuite du tram-train depuis la Halte des Flachères, la réalisation du métro jusqu'à Étoile d'Alai à Tassin, le doublement du tunnel des Deux amants semblent indispensables pour le maire, qui précise toutefois que le géant Sanofi Pasteur se trouve à Marcy-l'Étoile, commune pourtant peu desservie.

### Produit des jeux en baisse et construction de logements sociaux

Charbonnières frôlant les 5000 habitants est marquée à droite, les résidents ayant voté à 71% pour Laurent Wauquiez. Commune aisée, elle doit composer depuis dix ans avec l'érosion lente et continue du produit des jeux du casino. Cette manne financière tend à fléchir de manière significative pour deux raisons : l'interdiction de fumer et la baisse du pouvoir d'achat.



Si l'ancienne municipalité avait dû rehausser le taux d'imposition pour compenser ce ralentissement, Charbonnières détient toujours les taux les plus bas du département, avec une taxe d'habitation à 10,76% et une taxe foncière à 10,43%. Mais la commune pourrait ne pas être au bout de ses surprises. Au 1<sup>er</sup> janvier 2018, une réforme prévoit que seule la ville où est implantée le casino, autrement dit la Tour-de-Salvagny, percevra l'intégralité du produit des jeux. À ce jour, les deux communes se le partagent à parts égales, ce qui représente 43% des recettes de Charbonnières, 2,7 M€. Elles s'élevaient jusqu'à 70% dans la période faste. Face

à ce contexte, le maire confie "avoir de l'espoir" et œuvre pour que la situation soit préservée, qu'un statu quo soit maintenu.

Charbonnières a aussi été pointée pour son déficit en matière de logements sociaux.

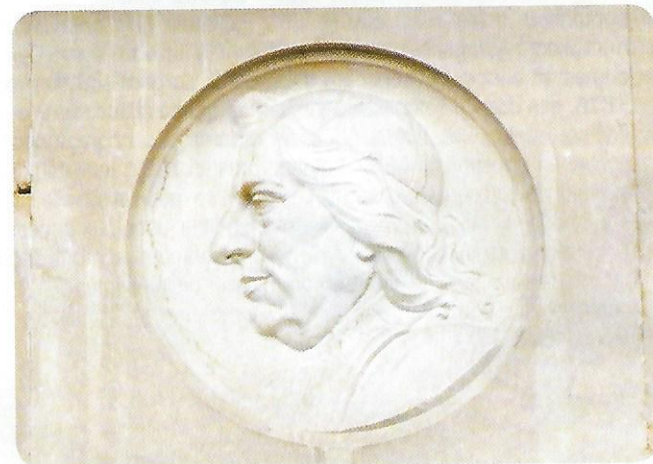
La municipalité précédente n'en ayant réalisés que six sur les trente-cinq initialement prévus, elle n'a pas atteint son objectif triennal. À l'issue du prochain plan triennal porté par la nouvelle équipe, soixante-trois seront construits. Au final, Charbonnières affiche 10% de logements sociaux, soit un déficit de trois cent trente-cinq logements. Des logements "enfin admis" par les Charbonnois selon le maire, bien qu'une partie d'entre eux préféreraient payer les pénalités. Et des pénalités, la municipalité en verse déjà abondamment : plus d'un million d'euros sur trois ans, 350 000 euros par an.

Réputée pour ses habitations pavillonnaires qui constituent 60% de son habitat, Charbonnières voit son profil se modifier avec l'apparition de nouveaux appartements collectifs.

### D'OÙ VIENT LE NOM DE CHARBONNIÈRES-LES-BAINS ?

La fabrication et la vente de charbon de bois sont à l'origine de son ancienne appellation, « Carbonnarial ». Charbonnières était réputée pour ses riches forêts exploitées par les bûcherons.

L'abbé Marsonnat découvrit en 1778 une source d'eau minérale ferrugineuse, origine du nom actuel de la commune et de son activité thermale.



Dossier réalisé par Peggy Mège ■

**EXPOSITIONS**  
Partenaires d'AVF, Accueil des Villes Françaises qui organise  
"Trotte Cadichon, concours avec les ânes"  
rappel d'une animation ancienne charbonnoise,  
le samedi 30 avril 2016,

**Charbonnières-les-Bains d'Aïer à Aujourd'hui**  
Groupe de Recherches Historiques  
expose  
du 26 avril au 1er mai 2016  
Salle Entr'vues  
« Quand le Tout Lyon se rendait aux courses d'ânes à Charbonnières... »  
En version, 23 av Gal de Gaulle  
Médiathèque  
« Les dessins de Jean Coulon ou comment Charbonnières et ses courses d'ânes sont croquées à la fin du 19<sup>e</sup> siècle... »  
Entrée libre - Mar: 10h-18h30 / Mer: 10h-12h30 / Ven: 10h-18h30 / Ven: 10h-18h30  
Place St-Jacques  
Charbonnières-les-Bains d'Aïer à Aujourd'hui - Groupe de Recherches Historiques  
Cliquez sur le lien pour plus d'infos - Cliquez sur le lien pour plus d'infos  
Partenaires: lundi et vendredi 10h-12h - Samedi 10h-12h  
www.charbonnieres-les-bains.com

- (1) - Du 11 au 25 avril, à la médiathèque : découverte des anciens parcours du rallye Lyon-Charbonnières  
- Du 18 au 24 avril, à la salle Entr'vues : exposition "Rallye de Charbonnières" : Pierre et Henri Dupasquier : une passion pour le Charbo, de père en fils, Jacques Amblard 35 Charbo et plus... au compteur : une passion de père en fille
- (2) - Du 25 avril au 1<sup>er</sup> mai, à la médiathèque : exposition : "Les dessins de Jean Coulon ou comment Charbonnières et ses courses d'ânes sont croquées à la fin du 19<sup>e</sup> siècle..."  
- Du 25 avril au 1<sup>er</sup> mai, à la salle Entr'vues : exposition : "Quand le Tout Lyon se rendait aux courses d'ânes à Charbonnières..."

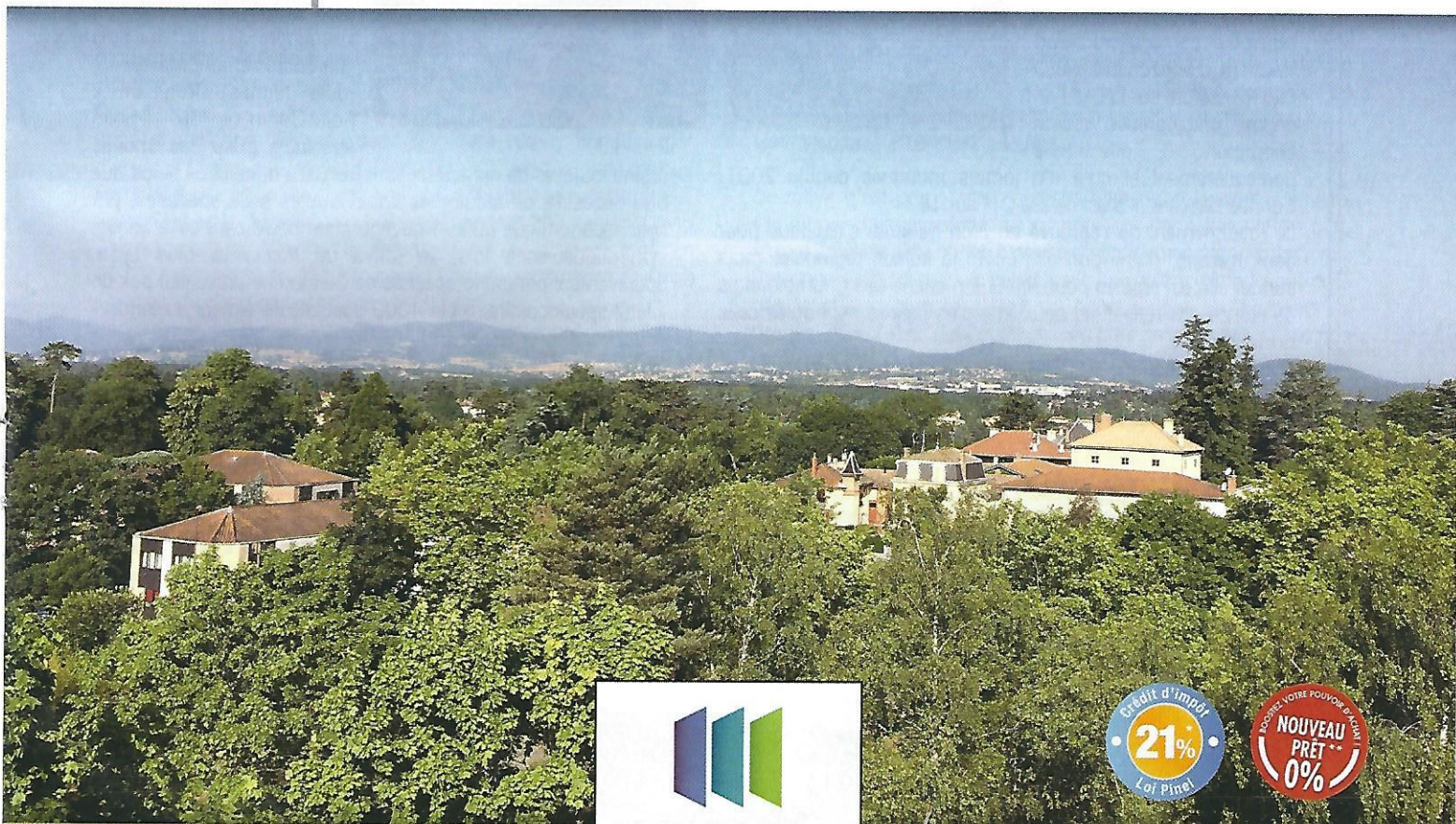


Prochainement à Charbonnières,  
votre appartement, au calme,  
au cœur d'un domaine privé.

# Lodge Park

Charbonnières

- Du 2 au 5 pièces
- Prestations haut de gamme
- Terrasses, balcons ou jardins privatifs
- Résidence sécurisée
- Commerces et services à votre porte



**MIPROM**

L'IMMOBILIER  
AUTREMENT



04 82 29 02 69

[contact@mi-prom.com](mailto:contact@mi-prom.com)



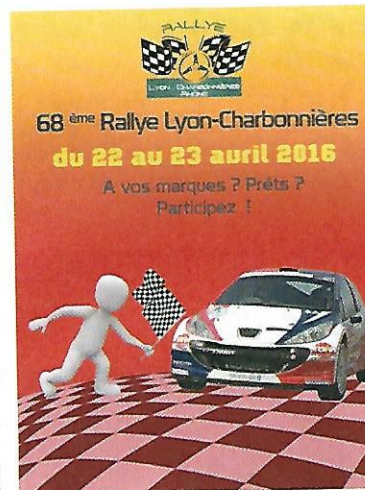
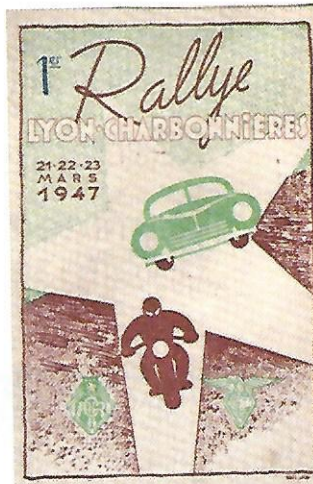
# PLEINS FEUX SUR LES RALLYES

La saison des rallyes s'ouvre en avril avec le mythique Lyon-Charbonnières et il s'avère que la région Rhône-Alpes est particulièrement généreuse en la matière. Quatre grandes courses ponctueront 2016, alors que deux disparaissent du calendrier. Du côté des pilotes qui vivent cette passion comme une échappatoire, l'heure n'est pas au renoncement mais aux économies.

Le mois d'avril est synonyme de fébrile au sens excitation pour tout amateur sportif qui se respecte. Le 68<sup>e</sup> rallye Lyon-Charbonnières, organisé par l'ASA (Association Sportive Automobile) du Rhône, doublé du 39<sup>e</sup> rallye de véhicules historiques de compétition, voitures devant avoir plus de trente ans, verra vrombir les moteurs les 22 et 23 avril prochains. Sylvain Ribéron et son copilote David Heysters, à bord de la Renault Clio R3, seront sur la ligne de départ, une épreuve que le champion affectionne particulièrement et qu'il n'a jamais manquée depuis 2001. L'année dernière, il s'est classé 21<sup>e</sup> sur 147.

Le rayonnement de l'épreuve au plan national s'explique pour deux raisons, d'une part elle ouvre la saison régionale, mais surtout elle est réputée pour être une manche des Championnats de France des rallyes, la deuxième plus précisément après celle du Touquet.

Depuis sa création en 1947, ce qui fait d'elle l'une des plus anciennes de France, sa notoriété ne se dément pas. Elle s'est



appelée un temps le Lyon-Charbonnières-Stuttgart-Solitude, son départ s'effectuait à partir de différentes villes européennes : Londres, Liège, Lausanne. Cette dimension internationale s'est poursuivie jusqu'en 1976, année au cours de laquelle elle redevient le Lyon-Charbonnières.

En 2015, les pilotes apprennent avec déception l'abandon de la spéciale (parcours chronométré sur route fermée) Rontalon / Saint-Sorlin. Ce point spectacle prisé des sportifs

draine toujours de nombreux curieux. Cette annulation serait due à la nécessité de réduire les liaisons entre deux spéciales, par souci économique donc. Nouveau chamboulement cette année, symbolique cette fois, le rallye ne traversera plus Lyon. Sportivement parlant la spéciale de Gerland ne présentait pas un intérêt spectaculaire, mais 4000 spectateurs étaient au rendez-vous.

En cause, l'arrêt des subventions de la ville de Lyon et la volonté des organisateurs de se recentrer sur Villefranche. Le rallye perd-



## GARAGE MORAT

VOTRE AGENT PEUGEOT-CITROËN

Mécanique - Carrosserie  
Vente VO et VN - Carte grise

ZA les Andrès  
180 Rue du Pré-Magne

**BRINDAS**



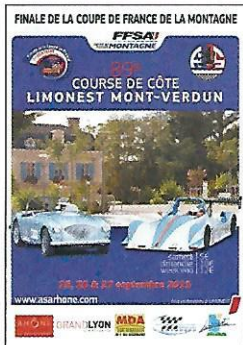
Tél : 04 78 45 17 49  
Fax : 04 78 45 42 73



Mail : [garagemorat@free.fr](mailto:garagemorat@free.fr) • [www.garagemorat.fr](http://www.garagemorat.fr)



il au fil du temps son identité ? Certains parlent de la fin d'une époque, d'une page qui se tourne.



Dans un autre style, la 90<sup>e</sup> course de côte de Limonest, l'une des plus anciennes de France, s'implantera comme à l'accoutumée au mont Verdun du 23 au 25 septembre et sera associée à la 19<sup>e</sup> édition du rallye des véhicules historiques de compétition. Cette finale de la coupe de France de la montagne consiste à grimper un circuit de 2,7 km en un minimum de temps. En 2015, 156 équipages ont concouru à l'épreuve. Ici, contrairement au rallye de Charbonnières, pas de binôme, le pilote est seul et pas de carnet d'itinéraire.

Le rallye national des Monts et Coteaux clôturera la saison les 11 et 12 novembre. Cette jeune épreuve qui fêtera ses sept ans a su prendre son essor. François Buisson, du comité des fêtes de Saint-Laurent-d'Agny, avait souhaité créer une animation pour son village, elle est aujourd'hui la plus importante de sa commune. Pourtant la réussite du rallye n'était pas garantie, vue la date qui leur a été imposée dans le calendrier, à savoir en fin d'année. Une nouvelle course en cette période a étonné beaucoup de monde, mais *"nous le regrettons pas"*, souligne Claude Carras, organisateur et membre d'OPSM (Organisation et Promotion de Sports Mécaniques), qui précise que *la course a trouvé son rythme de croisière*. 130 voitures modernes, 20 historiques étaient dans les blocs de départ en 2015. Grande nouveauté cette année, le rallye s'ouvre à l'international, la participation étrangère ayant été autorisée. La présence de deux pilotes anglais est d'ores et déjà assurée, sachant qu'il en faudrait quatre pour amorcer l'opération, puisque le coût de l'autorisation de la fédération française de sport automobile s'élève à 350 € pour les modernes et 350 € pour les historiques. *"C'est un essai qui sera à poursuivre ou non, dans tous les cas une belle vitrine pour nous"*. Ce qui motive des étrangers à traverser la Manche, c'est le parcours varié et vallonné, l'organisation déjà bien rodée, conduite par d'anciens pilotes qui prennent la peine de frapper à la porte de tous les riverains concernés pour prendre note de leurs contraintes. Sylvain Riberon, deuxième en 2013 sur Peugeot 207 derrière David Salanon, sera sur la ligne de départ : *"C'est un rallye qui plaît. En 2013, nous avons roulé sur la neige. Parfois, nous avons envie de nous confronter à des conditions extrêmes"*.

L'épreuve a su saisir les opportunités en reprenant la spéciale Rontalon / Saint-Sorlin annulée par Charbonnières. De même, la spéciale de 24 km traversant des villages comme Larajasse, est une ancienne spéciale du rallye du Pays du Gier que celui-ci avait abandonnée. Sa longueur et les passages dans des zones peu habitées ont tout de suite intéressé les organisateurs. Troisième spéciale récupérée au profit des Monts et Coteaux, Thurins / Yzeron, ancienne de Charbonnières également.

#### Annulations de deux dates

Ces trois épreuves constitueront les trois dates phares dans le Rhône. Le rallye des Monts du Lyonnais qui représentait une date clé dans le calendrier du mois d'avril a été annulé, l'édition 2016 des 2 et 3 avril n'a pas eu lieu. Un coup dur porté au monde des rallyes.

Le président de l'ASA Centaure, démis depuis de ses fonctions, serait en cause. L'organisation d'un rallye nécessite obligatoirement le parrainage par une ASA, or devant les tensions et au final l'absence de soutien de l'association sportive, les organisateurs, Hervé et Franck Vérice, n'ont eu d'autre choix que de renoncer. Si un nouveau président a été nommé, cette histoire a laissé des traces. Ce rallye régional, doté de deux épreuves chronométrées de 40 km, faisait un carton plein. Sylvain Riberon s'était emparé de la troisième place en 2010.

# RSC 4x4

**RSC 4X4 87 Voie Romaine 69290 CRAPONNE**  
**contact@rsc4X4.com . Tel. : 04 78 44 61 02**

**SHOWROOM MAGASIN 150 m<sup>2</sup>**  
PIÈCES ET ACCESSOIRES

**ATELIER GARAGE**

- REVISION MECANIQUE, VIDANGE • DISTRIBUTION • PNEUMATIQUES •
- DIAGNOSTIC • PARE-BRISE • REVISION & REFECTION DE MOTEUR •
- BOÎTE ET PONT • DÉPANNAGE • RÉGLAGE DE GÉOMÉTRIE • PIÈCES DÉTACHÉES

VENTE DE VÉHICULES • ETUDE PERSONNALISÉE DE VOS BESOINS ET DE NOMBREUX VÉHICULES NEUFS

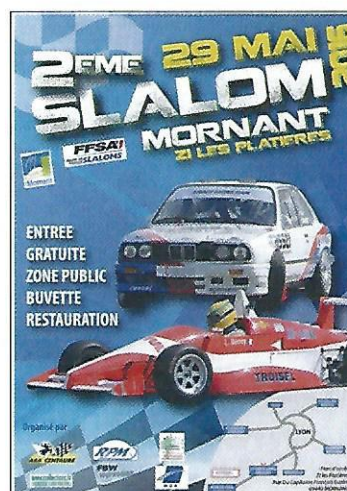
**NEUF & OCCASION**

**RSC 4x4**  
LOISIR-PROFESSIONNEL COMPÉTITION

**PORTES OUVERTES SAMEDI 30 AVRIL 2016**

De grosses incertitudes planent quant à son avenir, certains misent sur son retour en 2017, d'autres non. Au-delà de la lourde déception générée, c'est un manque à gagner pour l'activité économique de Ste-Foy-l'Argentière. La manifestation boostait le village, les gîtes et les restaurants affichaient complet.

Ce rallye n'est pas le seul à disparaître du calendrier. Celui de Chambost-Longessaigne, se courant traditionnellement fin mai, n'aura pas lieu cette année à cause de problèmes organisationnels. Son annulation sans doute pérenne n'a pas autant d'impact que celle des Mont du Lyonnais. L'épreuve, connue pour son parcours de bosses, "essoufflée" diront certains, en bout de course et qui n'a pas su se renouveler, a été rendue tristement célèbre en 2014, à la suite de la sortie de route mortelle du pilote Sébastien Milan. En 2015, le rallye a été maintenu, mais les participants, marqués par le drame, sont venus moins nombreux.



Si des rallyes disparaissent, de nouvelles épreuves voient le jour. Le slalom de Mornant, chapeauté par l'ASA Centaure et organisé par Denis Fontrobert de RPM, Rallye en Pays Mornantais, repart pour sa deuxième édition le 29 mai. Les pilotes devront serpenter entre des quilles et des bottes de paille sur un parcours de 1,5 km dans la zone industrielle. *"Il faut faire preuve d'agilité, d'adresse, d'habileté. Ce n'est pas la même conduite que pour un*



rallye, on ne prend quasiment pas de vitesse donc il n'y a pas de prise de risques", souligne Sylvain Riberon, participant cette année.

Cette épreuve est "complémentaire" des rallyes traditionnels selon Claude Carras, elle permet de faire découvrir un autre aspect du sport automobile. Accessible, gratuite, elle attire la curiosité du public.

#### Une conjoncture défavorable

La région Rhône-Alpes est riche en matière de rallyes, c'est la région de France dans

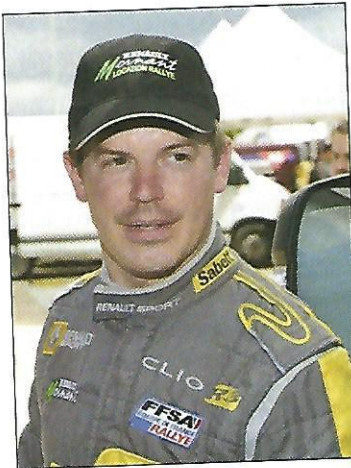
laquelle il y en a le plus. Les routes s'y prêtent, les ASA sont davantage implantées.

En raison du coût onéreux de ce sport, la tendance depuis 2014 est à une diminution des inscriptions. Il y a quelques années en arrière, celui des Monts du Lyonnais plafonnait les engagements à 150 et 60 personnes étaient sur liste d'attente. Aujourd'hui, peu font le plein. L'engagement pour un rallye du championnat de France tourne autour de 1000 €, entre 600 et 800 € pour un

national et 350 € pour un régional. Dans le budget entrent en ligne de compte la voiture, le carburant, les pneus, l'entretien, le logement, sans compter que les sièges sont à changer tous les dix ans, les harnais de sécurité tous les cinq ans. Les sportifs prennent parfois sur leurs deniers personnels ou font appel à des sponsors. Bien souvent ils ont un rapport professionnel avec le monde automobile, ce qui leur permet de réduire les dépenses, en bricolant par eux-mêmes. ■

## PORTRAITS DE PILOTES

### SYLVAIN RIBERON



Bien connu dans le monde automobile, Sylvain Riberon a pris sa première licence en 1998. En 2001, il se qualifie pour la finale nationale des rallyes. Depuis 2012, il forme un binôme parfait avec le copilote David Heysters.

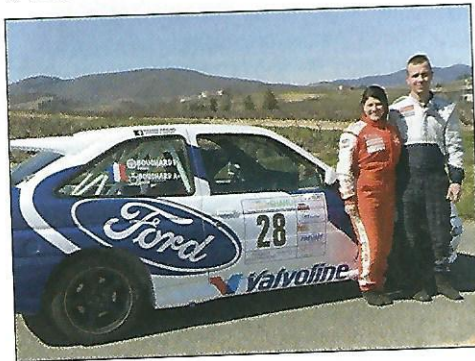
"Lorsque nous passons deux jours ensemble dans une voiture, il est nécessaire d'être en osmose". Sur le plan sportif, il y a une confiance réciproque. "Il a une très bonne analyse de mon pilotage, il sait si mon rythme est trop haut ou trop bas".

Le sportif se dit grisé par la vitesse, il aime "rouler à la limite sans la franchir", il parle d'évasion, d'une façon d'exister, d'adrénaline. "Il y a de la pression car je suis attendu au tournant, il faut qu'il y ait un résultat". Pourtant l'homme a des responsabilités à plus d'un titre, marié, trois enfants, il est chef d'entreprise depuis 2008, date à laquelle il a ouvert son garage Renault à Mornant. Avec le temps, il dit avoir changé son comportement : "À 20 ans, on roule avec ses tripes, à 40 ans, on roule avec sa tête", dit-il. La fougue de la jeunesse laisse place à une certaine maturité, il ne prend plus de risques inconsidérés, adopte une conduite plus réfléchie.

Pour 2016, il prévoit de participer à deux rallyes, celui de Charbonnières et des Monts et Côteaux et au slalom. Si auparavant il finançait ses courses par ses propres moyens, depuis quelques années il fait appel à des partenaires, mais la situation économique ne joue pas en sa faveur.

En matière de véhicule, il a opté pour une Clio R3, 250 chevaux avec une boîte séquentielle.

### AGATHE ET ROMAIN BOUCHARD



Agathe et Romain Bouchard, couple trentenaire, forment un binôme pilote-copilote depuis un an. Dès 2008, le jeune homme plonge dans cet univers. Sans copilote officiel, il finit par convaincre sa compagne de "partager ce plaisir". Elle est pourtant

réticente, d'autant que le couple est parent. En 2015, l'essai est un succès : "J'ai pris un plaisir fou malgré la difficulté et les conditions climatiques délicates", déclare-t-elle. Adrénaline, pression, concentration, tension positive, exaltation à l'arrivée, la jeune femme est accro dès cette première. Lui, en revanche, a une extrême appréhension, il sait qu'il a une lourde responsabilité en cas de sortie de route. En se séparant de la Clio RS F2014 qu'il avait pourtant montée de toutes pièces pendant trois ans pour passer à une Ford Escort dotée de quatre roues motrices, il a gagné en confiance.

Le couple apprécie ces sensations et de manière plus générale l'ambiance qui règne : "Il y a une vie dans le rallye et il est vrai qu'au moment où nous mettons notre casque, nous oublions tout le reste".

Le couple, gonflé à bloc, étudie consciencieusement le parcours lors des séances de reconnaissance. Agathe prend note de l'ensemble des informations données par son compagnon : virage, accélération possible ou non... "Il roule en fonction de mes notes. Si je me trompe, c'est l'accident". Les femmes savent donc lire les cartes routières ! Le nom de copilotes femmes en atteste. En revanche, être copilote c'est accepter d'être dans l'ombre de. Qui connaît le nom du copilote de Sébastien Loeb ? Si cet univers réputé masculin tend à s'ouvrir, une femme qui fera une sortie de route sera pointée du doigt "parce que c'est une femme".

Le tandem envisage de faire dix rallyes cette année en restant dans la région Rhône-Alpes, afin de limiter les frais de déplacements soit un budget annuel de 25 600 €. Ils sont aidés de quelques sponsors, mais la majeure partie de la somme provient de leur compte personnel : "Nous faisons l'impasse sur d'autres projets. C'est un choix".

Toujours à la recherche d'un bon résultat, il s'est classé 25<sup>e</sup> sur 150 du rallye des Monts du Lyonnais en 2015 et rêve un jour de faire "Charbo".